

おっく と すりりん

使用ガイドライン

小児治験ネットワーク 小児CRC部会

2025.4.1

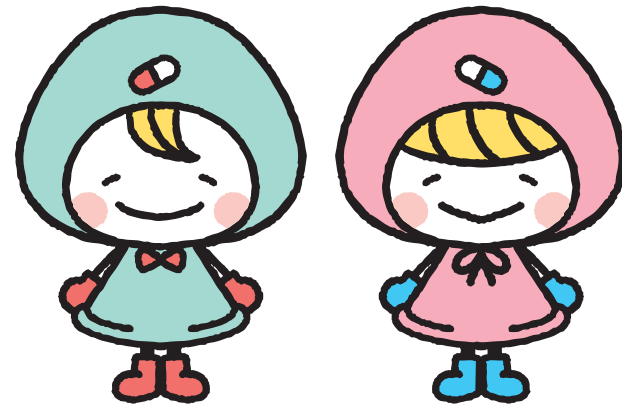
はじめに

「おっくとすりりん」は、小児臨床試験の啓発推進を目的につくられたオフィシャルマスコットキャラクターです。

小児治験ネットワーク並びに小児CRC部会では、小児医薬品開発の推進を目的とし、治験啓発活動を通し、保護者やこどもが治験について正しく理解するとともに治験に対する恐怖感・嫌悪感を払拭する取り組みを実施しています。

そのひとつとして、保護者並びに患児（こども本人）への治験啓発の推進に向けて、オフィシャルマスコットキャラクター及びその他啓発グッズ等を制作しました。

上記目的をご理解いただいたうえで、「おっくとすりりん」を積極的にご活用いただき、「おっくとすりりん」を通じた小児治験の啓発推進にご協力いただきますようお願い申し上げます。



おっくとすりりん

「おっくとすりりん」使用規程

目的

第1条 本規程は、小児臨床試験啓発のためのキャラクター「おっくとすりりん」の使用について必要な事項を定めることを目的とする。

「おっくとすりりん」に関する権限

第2条 「おっくとすりりん」に関する一切の権限は国立研究開発法人国立成育医療研究センターに帰属する。

使用範囲

第3条 1. 「おっくとすりりん」について以下の使用を禁止する。

- 一 営利目的での使用
- 二 「おっくとすりりん」及び小児臨床試験の正しい理解を妨げるおそれのある使用
- 三 「おっくとすりりん」及び小児臨床試験のイメージを損なうおそれがある使用
- 四 法令や公序良俗に反するおそれがある使用
- 五 「おっく」又は「すりりん」の単体での使用
- 六 小児治験ネットワーク事務局長又は小児CRC部会部会長が不適当と判断した使用

2. 小児治験ネットワークが製作した「おっくとすりりん」のグッズの提供及び貸出の対象は、小児治験ネットワーク加盟施設に限る。

使用手続

- 第4条 1. 「おっくとすりりん」の使用を希望する者（以下「使用申請者」という）は、使用申請書を小児治験ネットワーク事務局長及び小児CRC部会部会長（以下「事務局長等」という）に提出する。ただし、個人が講演資料に使用する場合等は、使用申請書の提出は不要とする。使用申請書の提出が不要な事例については、別途明示する。
2. 事務局長等は、提出された使用申請書を確認し、使用の可否を判断する。

使用の中止

第5条 「おっくとすりりん」について、本規程に反する使用が認められた場合、事務局長等はその使用を止めさせる等、必要な措置を講じる。

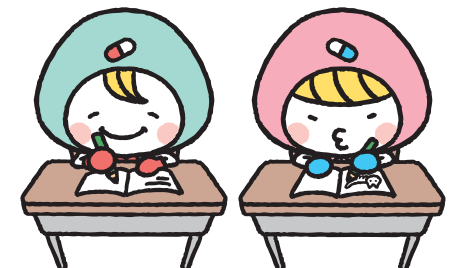
使用費用

第6条 「おっくとすりりん」の使用は、原則無償とする。

【附則】

施行期日

本規程は、令和7年4月1日から施行する。



こんな使用ができます

申請が不要な場合

【団体での使用】 ● 営利を目的としない団体の活動で「おっくとすりりん」のイラストを使用する。

例えば

- 病院で開催する小児治験啓発イベントのPRポスター、チラシ、映像等に使用

【個人での使用】 ● 営利を目的としない個人の活動で「おっくとすりりん」のイラストを使用する。

例えば

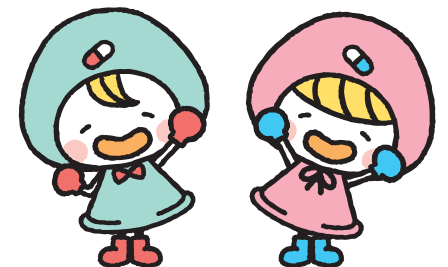
- 学会等の講演資料での使用
- 個人のSNSの画面に「おっくとすりりん」イラスト(または写真)を使用
- 個人のSNSやHP、ブログなどの記事として、「おっくとすりりん」イラスト(または写真)を使用

「おっくとすりりん」ポーズ集のAIファイル、PNGファイルの提供を希望する場合は、
小児治験ネットワーク事務局(jctn@ncchd.go.jp)までお問い合わせください。

申請が必要な場合

- 営利を目的としない個人や団体で新しく「おっくとすりりん」のグッズなどを製作する。
- 「おっくとすりりん」のグッズの提供を希望する。
*グッズの提供は、小児治験ネットワーク加盟施設に限ります。

申請方法は
次のページをみてね!



「おっくとすりりん」の使用申請について

申請方法

個人や団体で新しく「おっくとすりりん」のグッズなどを製作する場合や、「おっくとすりりん」のグッズの提供を希望する場合は、使用申請書を <https://www.pctn-portal.ctdms.ncchd.go.jp/character/> よりダウンロードして提出してください。
*グッズの提供は、小児治験ネットワーク加盟施設に限ります。

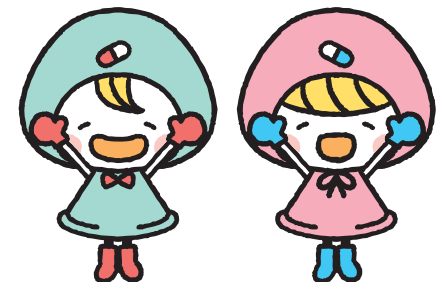
使用申請書の提出先：小児治験ネットワーク事務局（Email：jctn@ncchd.go.jp）

留意事項

グッズの提供を希望される場合、使用申請書を提出してから、承認・配送までに1か月程要します。
提供回数は、原則年度に一回になります。
提供数には限りがありますので、1回あたりの提供可能最大数を確認してください。
提供を受けた場合は、グッズ使用后1か月以内に報告書の提出が必要です。
報告書の内容は、小児治験ネットワークのホームページや学会等資料の中で紹介する場合があります。

1回あたりの提供可能最大数について

	グッズ名	最大提供数	備考
1	小児治験啓発チラシ	100	PDFファイルは小児治験ネットワークのHPからダウンロードして使用可能で、それをご自身で印刷される場合は使用申請書の提出は不要です。
2	シール	50	サイズは150×120mm
3	コットンバッグ	50	デザイン2種×4色の合計で50個まで 各色・各デザインの上限は20個まで サイズは320×245mm
4	ノート	50	A4サイズ(297×210mm)、見開きはA3サイズ
5	クリアファイル	50	A4サイズ(297×210mm)



「おっくとすりりん」を使って小児臨床試験の啓発推進活動をしませんか？

提供可能なグッズ一覧



小児治験啓発チラシ



シール



コットンバック
4色(ナチュラル・赤・水色・濃紺)



ノート
(A4サイズ・無地)



クリアファイル
(A4サイズ)

今後、着ぐるみなども製作する予定です。
「おっくとすりりん」といっしょに
治験啓発活動を希望する場合は、
ぜひご相談ください。



プロフィール

おっくとすりりんは、
こどもたちのココロとカラダに
やさしくよりそう
ふたごのようせいのこども。



おっく



すりりん

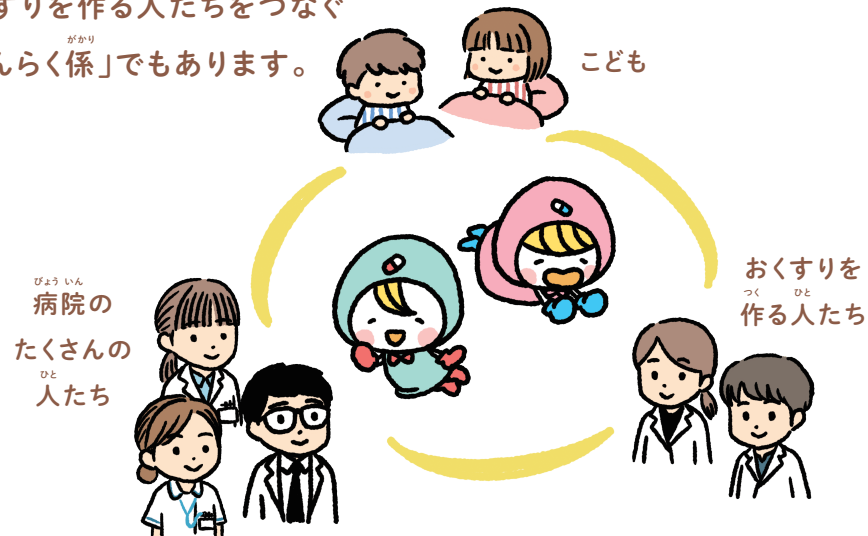
こどもたちの
あたら
新しいおくすりの
がかり
「おとどけ係」です。

あたら
新しいおくすりづくりの
ために、こどもたちと、
びょう いん 病院のたくさんひとの人たち、
おくすりつくを作る人たちひとをつなぐ
がかり
「れんらく係」でもあります。

1 おっくとすりりんは、
あたら ใหม่ๆ おくすりの「おとどけ係」。



2 こどもたちと、
びょう いん 病院のたくさんの人たちと、
つく ひと おくすりを作る人たちをつなぐ
「れんらく係」でもあります。



3 れんらく係のふたりは、
がかり ち けん さん か 治験に参加してくれている
こどもたちのココロとカラダにやさしくよりそい、
はなし きき じっくりお話を聞きます。



4 治験を終えて新しいおくすりをとどけたあとも、
ち けん お あたら 治験を終えて新しいおくすりをとどけたあとも、
おっくとすりりんはいつも
そばで見守っています。



色指定

キャラクターは下記の指定色で表示してください。

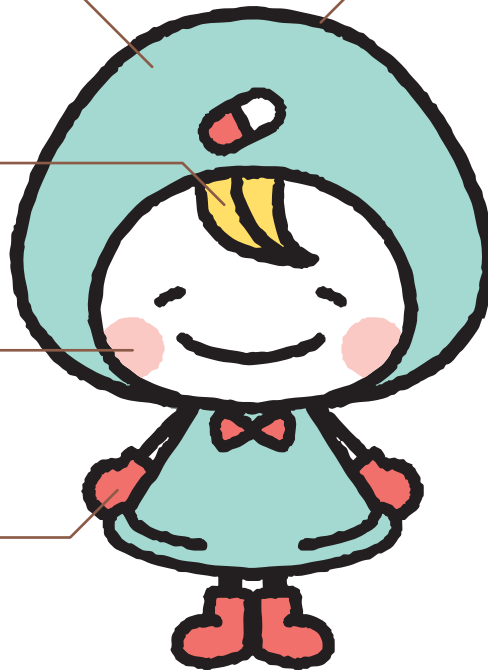
C : 0 R : 0
M : 0 G : 0
Y : 0 B : 0
K : 100 #000000

C : 35 R : 176
M : 0 G : 220
Y : 20 B : 213
K : 0 #b0dcd5

C : 0 R : 255
M : 10 G : 229
Y : 70 B : 95
K : 0 #ffe55f

C : 0 R : 249
M : 25 G : 209
Y : 15 B : 203
K : 0 #f9d1cb

C : 0 R : 236
M : 70 G : 109
Y : 50 B : 101
K : 0 #ec6d65



C : 0 R : 244
M : 40 G : 179
Y : 10 B : 194
K : 0 #f4b3c2

C : 0 R : 255
M : 10 G : 229
Y : 70 B : 95
K : 0 #ffe55f

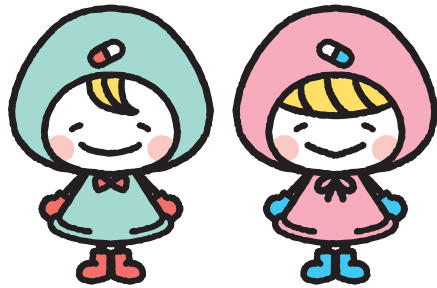
C : 0 R : 249
M : 25 G : 209
Y : 15 B : 203
K : 0 #f9d1cb

C : 60 R : 84
M : 0 G : 195
Y : 0 B : 241
K : 0 #54c3f1

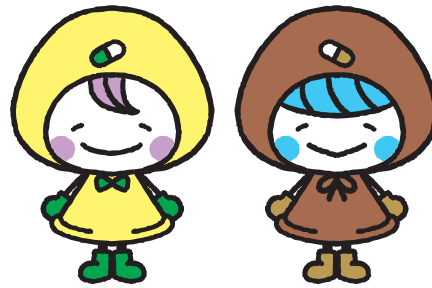


使用禁止例

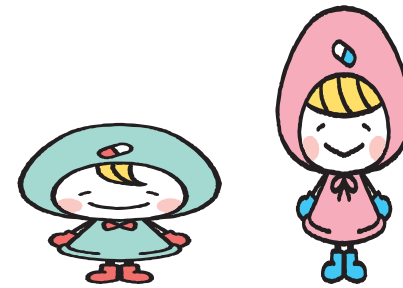
キャラクターを下記のような方法で使用しないでください。



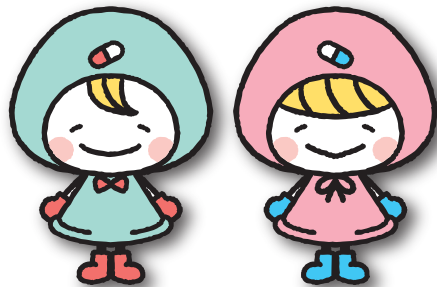
✗ 線の太さを変える



✗ 色を変える



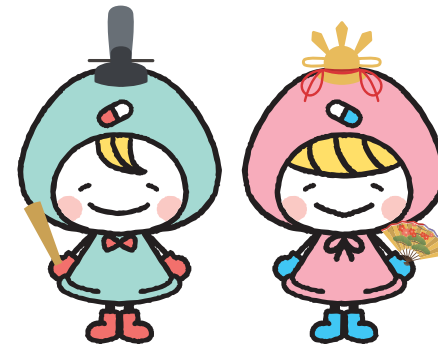
✗ 変形する



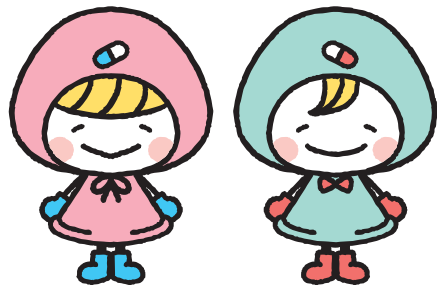
✗ 影をつける



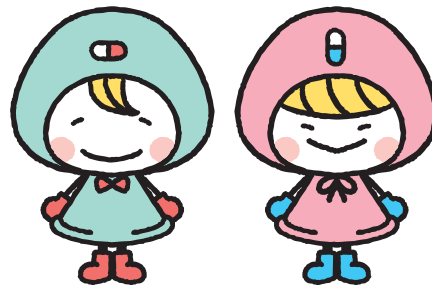
✗ 文字や図形などの要素を重ねる



✗ 他の要素と合成・組み合わせたイラストを作る



✗ 反転する



✗ 構成パーツを変更する



✗ 販促ツールやグッズでおっく／しりりん
どちらかだけを単体で使用する

*同じ紙面の中で分かれて登場するくらいの使用はOK

メインビジュアル（カラー）

ツールの表紙やメインビジュアルにご使用ください。

「おっくとすりりん」のロゴもキャラクターイラストと共に使用できます。

キャッチコピーや背景を外しキャラクターのみで使用することも可能です。



ロゴとの組み合わせ



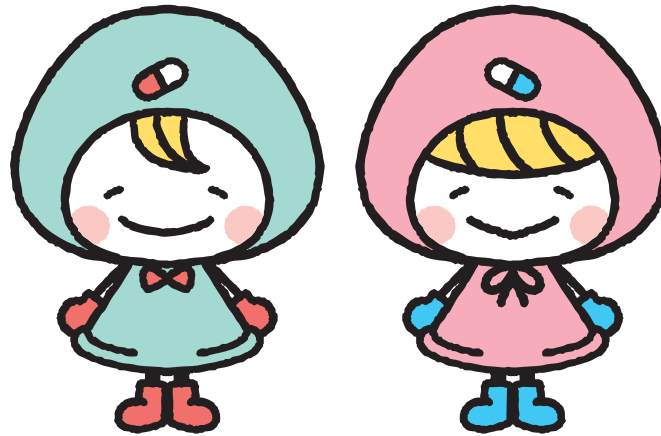
おっくとすりりん

キャラクターのみ



おっくとすりりん

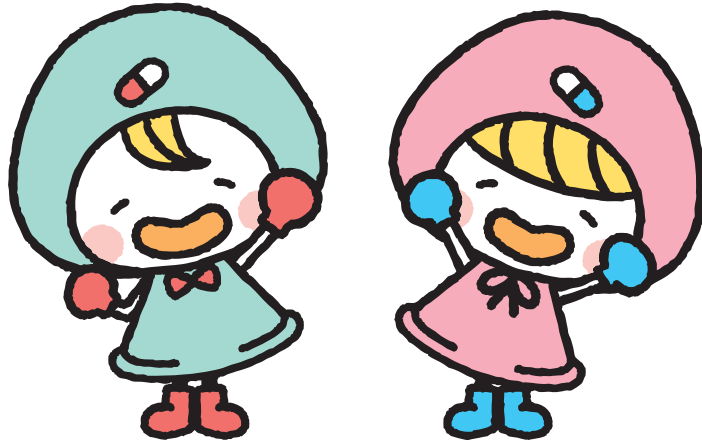
基本ポーズ（カラー）



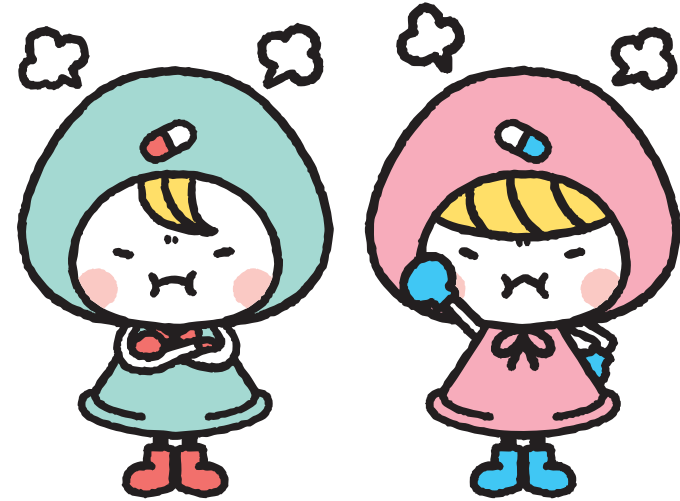
ポーズ集1 (カラー)

*各ポーズのキャラクターの外にある
マークや効果は付け外し可能です。

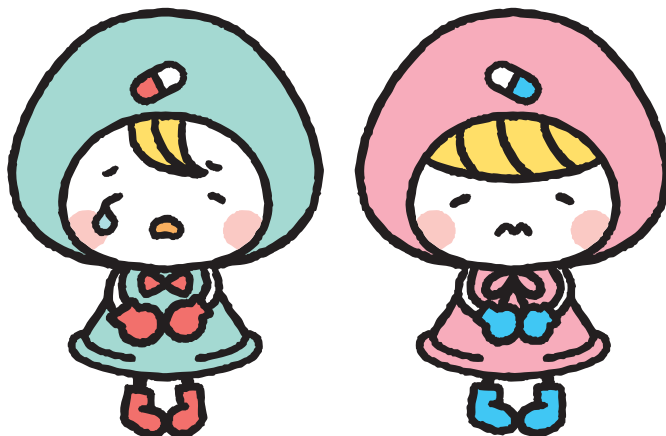
喜



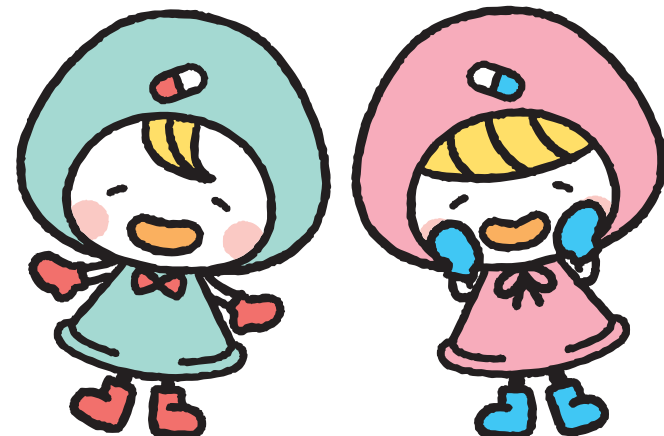
怒



哀



楽



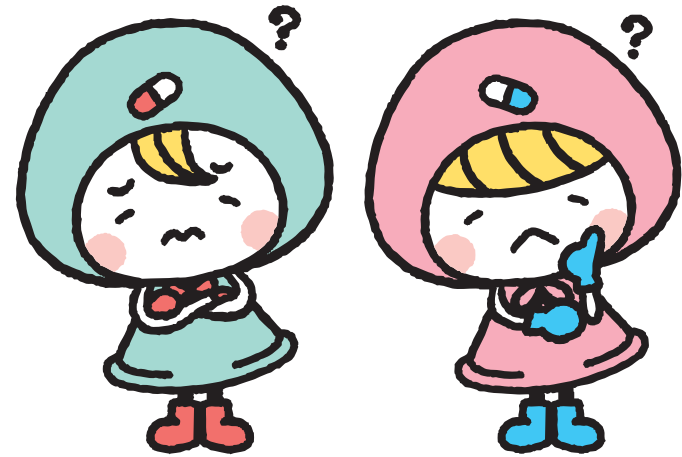
ポーズ集2 (カラー)

*各ポーズのキャラクターの外にある
マークや効果は付け外し可能です。

好き



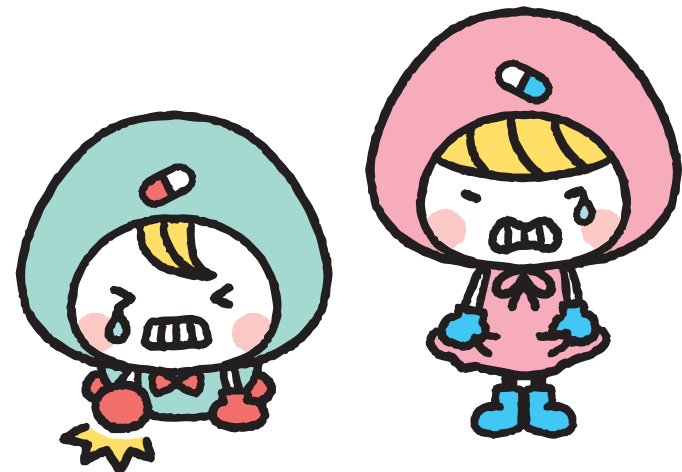
悩む



ひらめく



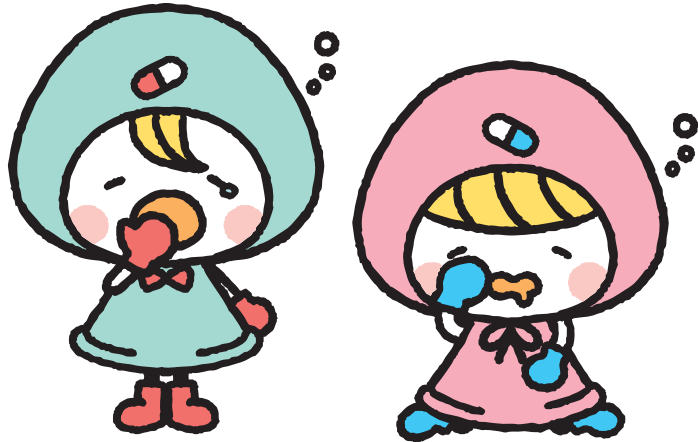
くやしい



ポーズ集3 (カラー)

*各ポーズのキャラクターの外にある
マークや効果は付け外し可能です。

眠い



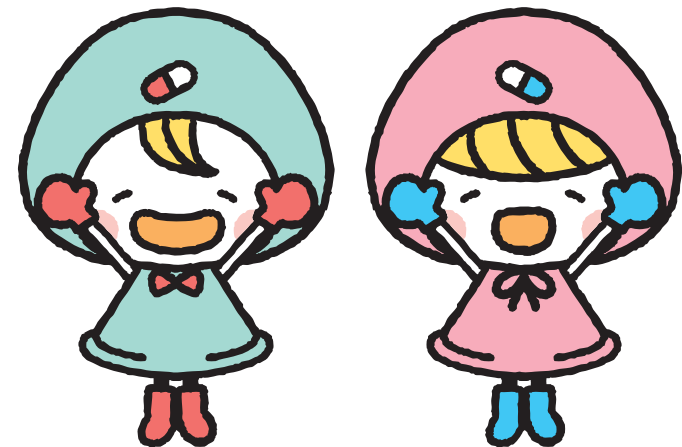
ジャンプ



勉強する



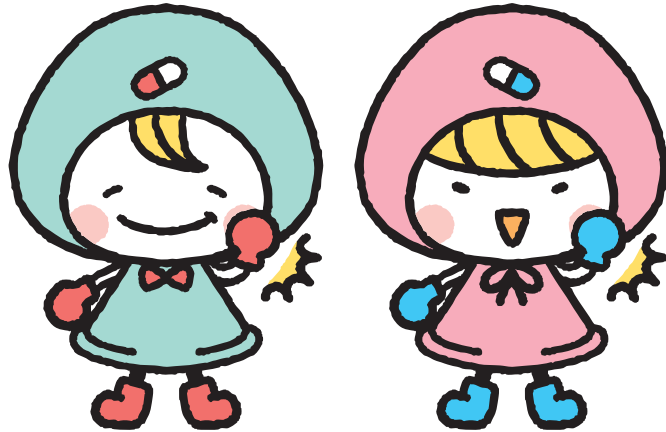
バンザイ



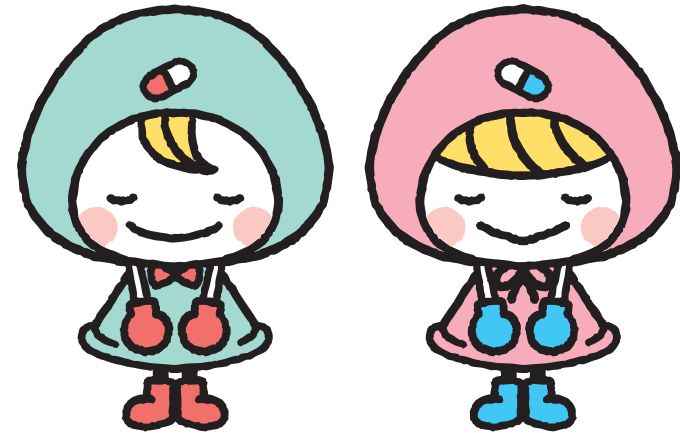
ポーズ集4 (カラー)

*各ポーズのキャラクターの外にある
マークや効果は付け外し可能です。

ガッツポーズ



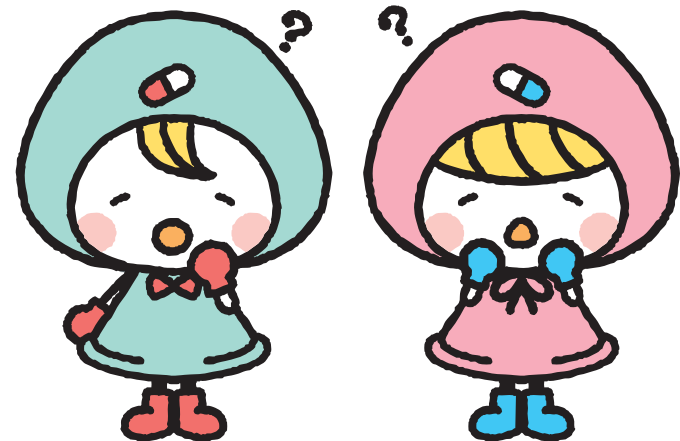
ぺこり



飛ぶ



ぽかん



メインビジュアル（グレー）

ツールの表紙やメインビジュアルにご使用ください。

「おっくとすりりん」のロゴもキャラクターイラストと共に使用できます。

キャッチコピーや背景を外しキャラクターのみで使用することも可能です。

グレーバージョンは、表示する媒体にカラー表示の制限がある場合にご使用ください。



おっくとすりりん

ロゴとの組み合わせ



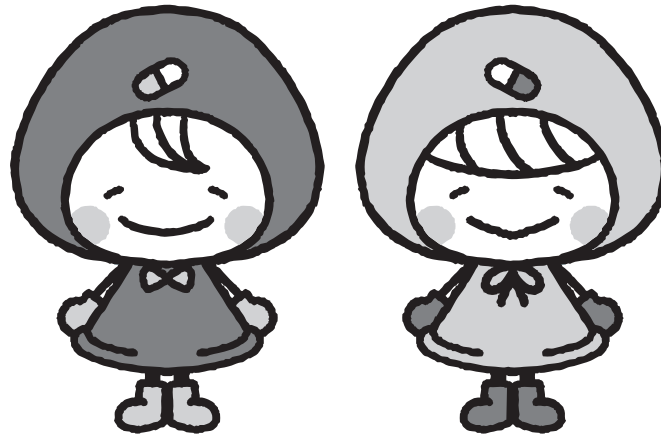
おっくとすりりん

キャラクターのみ



おっくとすりりん

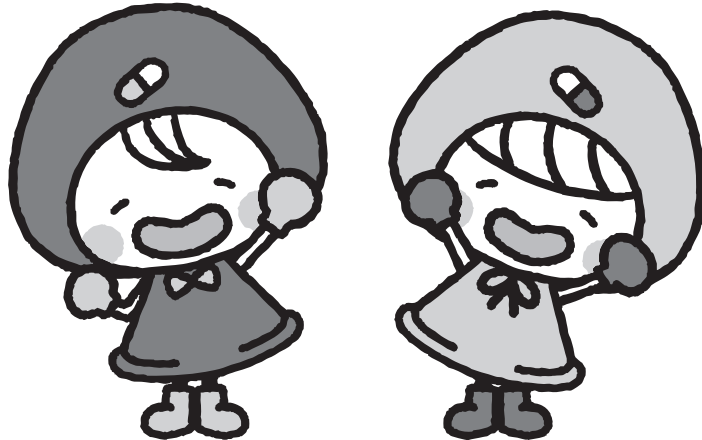
基本ポーズ（グレー）



ポーズ集1 (グレー)

*各ポーズのキャラクターの外にある
マークや効果は付け外し可能です。

喜



怒



哀



楽



ポーズ集2 (グレー)

*各ポーズのキャラクターの外にある
マークや効果は付け外し可能です。

好き



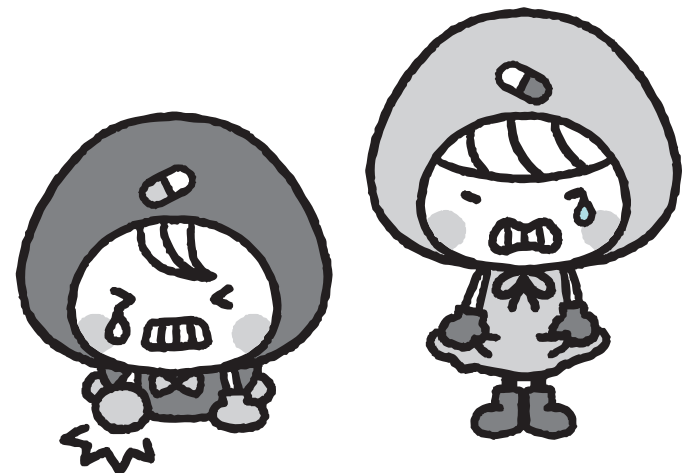
悩む



ひらめく



くやしい



ポーズ集3 (グレー)

*各ポーズのキャラクターの外にある
マークや効果は付け外し可能です。

眠い



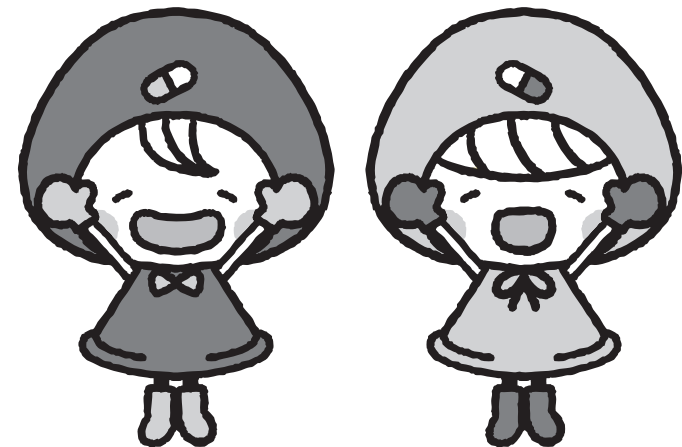
ジャンプ



勉強する



バンザイ



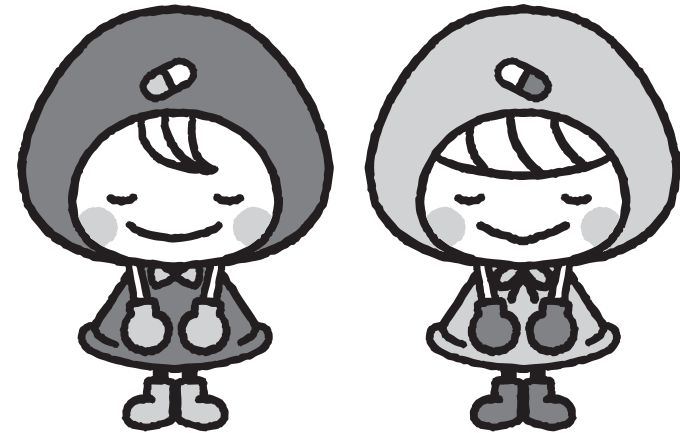
ポーズ集4 (グレー)

*各ポーズのキャラクターの外にある
マークや効果は付け外し可能です。

ガッツポーズ



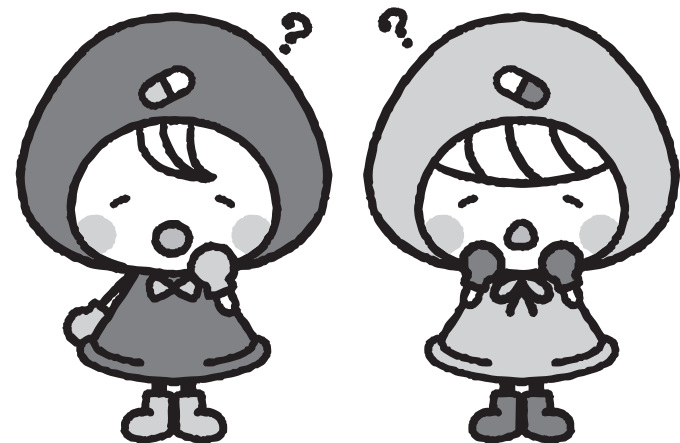
ぺこり



飛ぶ



ぽかん



メインビジュアル (モノクロ)

ツールの表紙やメインビジュアルにご使用ください。

「おっくとすりりん」のロゴもキャラクターイラストと共に使用できます。

キャッチコピーや背景を外しキャラクターのみで使用することも可能です。

モノクロバージョンは、表示する媒体にカラー表示の制限がある場合にご使用ください。

ほっぺのドットの大きさ／密度は表示する媒体により調整可能です。



おっくとすりりん

ロゴとの組み合わせ



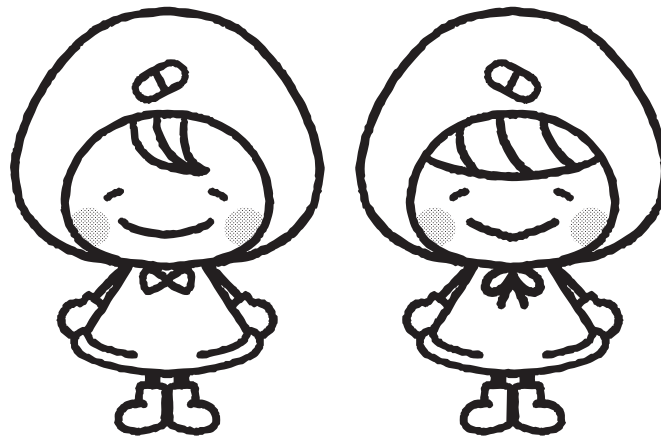
おっくとすりりん

キャラクターのみ



おっくとすりりん

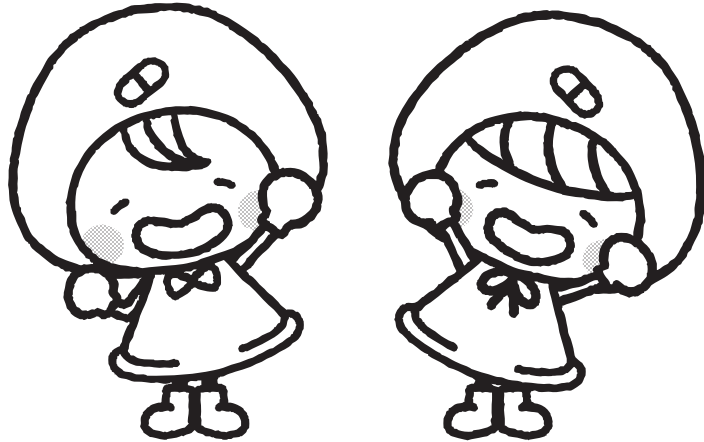
基本ポーズ（モノクロ）



ポーズ集1 (モノクロ)

*各ポーズのキャラクターの外にある
マークや効果は付け外し可能です。

喜



怒



哀



楽



ポーズ集2 (モノクロ)

*各ポーズのキャラクターの外にある
マークや効果は付け外し可能です。

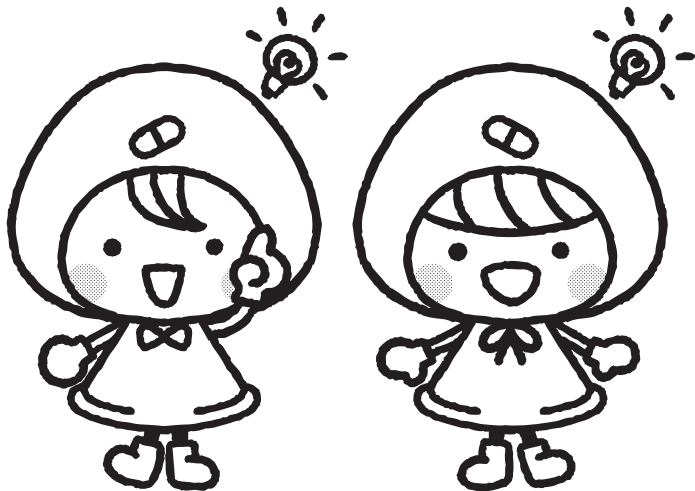
好き



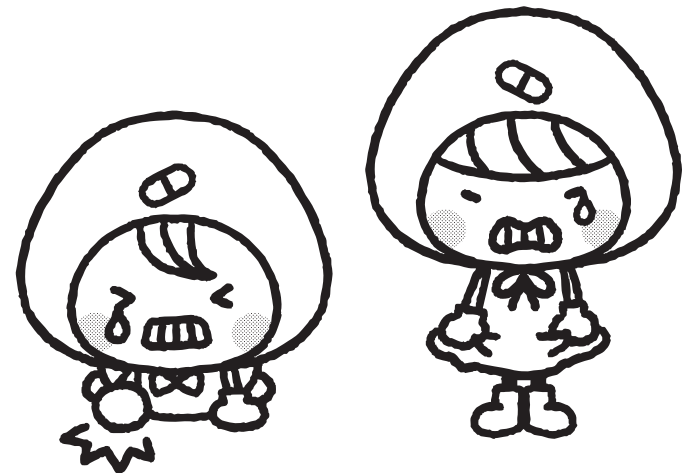
悩む



ひらめく



くやしい



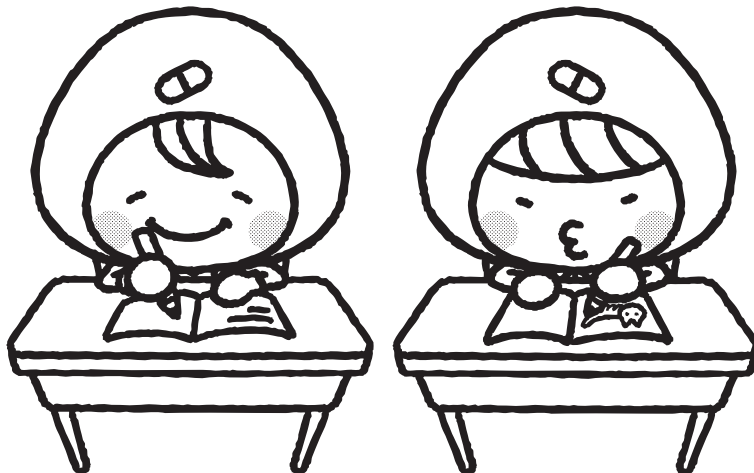
眠い



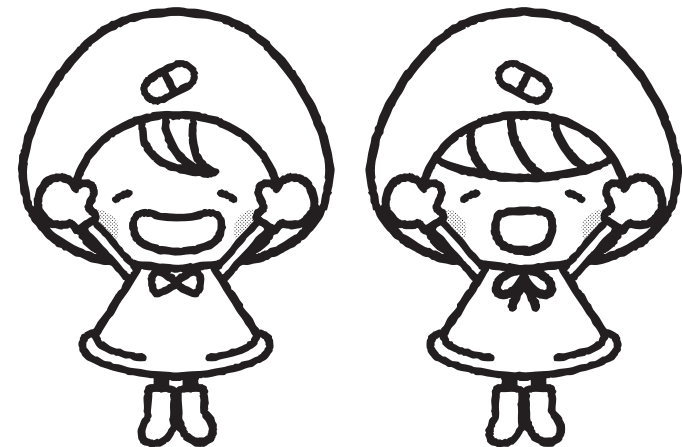
ジャンプ



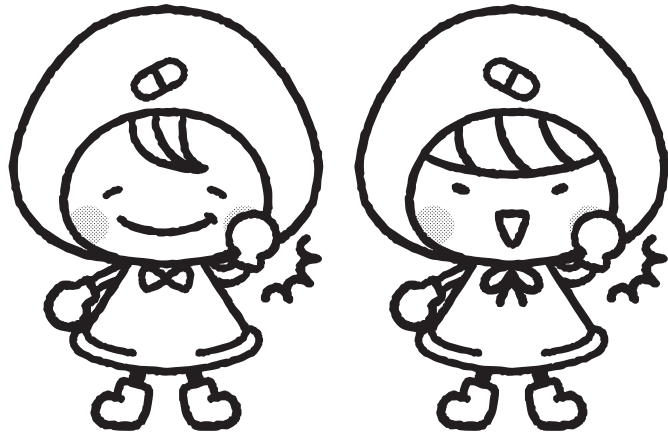
勉強する



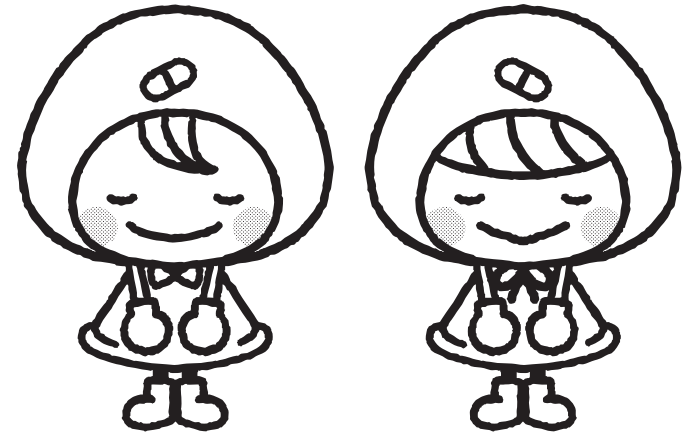
バンザイ



ガッツポーズ



ぺこり



飛ぶ



ぽかん

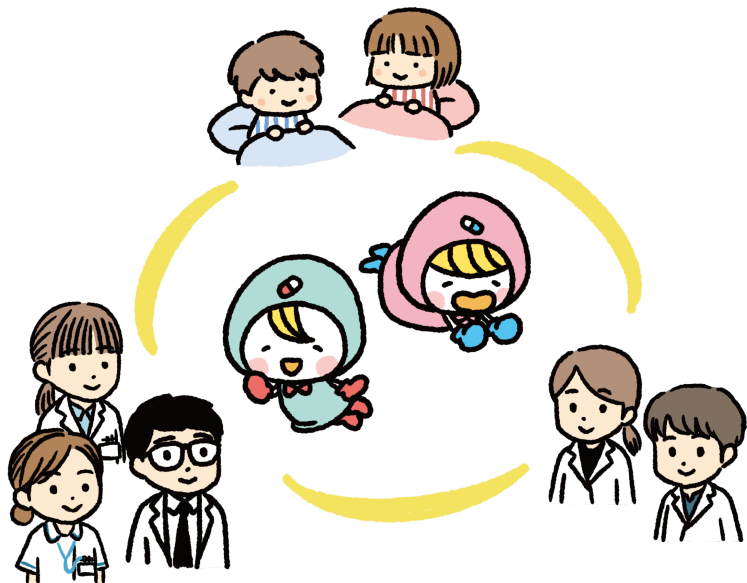
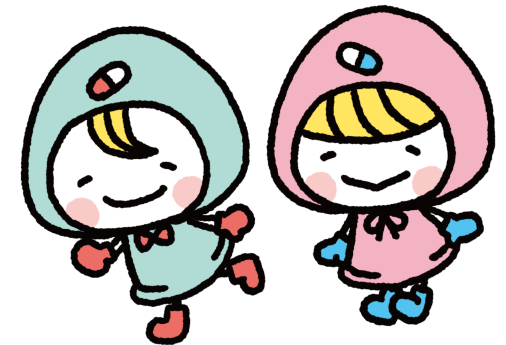
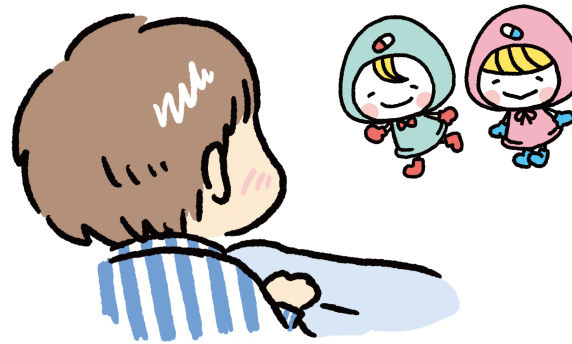


ストーリーイラスト

ストーリーのイラストを単体で使用することも可能です。

反転禁止。使用禁止例を確認し遵守してください。

「おっくとすりりん」使用規定に準ずる。

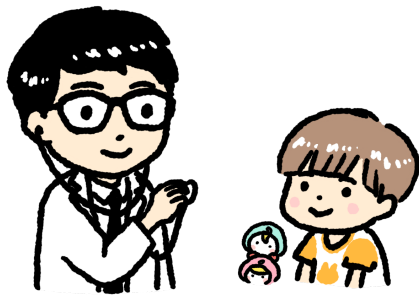


その他イラスト

医師とご家族のやりとりの説明などに以下のイラストも使用できます。

反転禁止。使用禁止例を確認し遵守してください。

「おっくとすりりん」使用規定に準ずる。



照会先

ガイドラインに規定していない使用を希望する場合
申請が必要かどうか分からない場合
下記照会先までお問い合わせください。

小児治験ネットワーク事務局
「おっくとすりりん担当」

〒157-8535
東京都世田谷区大蔵2-10-1
国立研究開発法人 国立成育医療研究センター
多施設連携部門 ネットワーク推進ユニット

電話番号：
03-5494-7297

Email：
jctn@ncchd.go.jp

